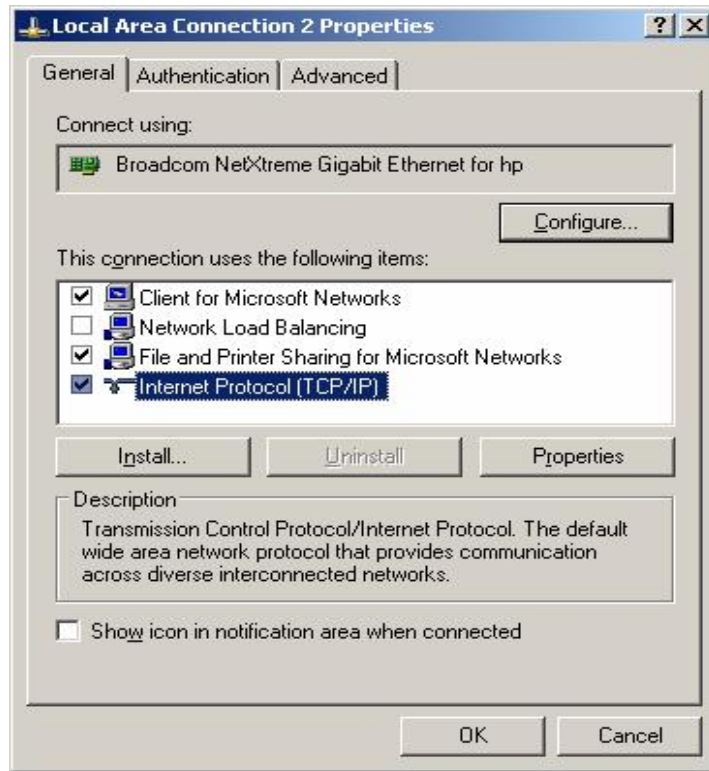


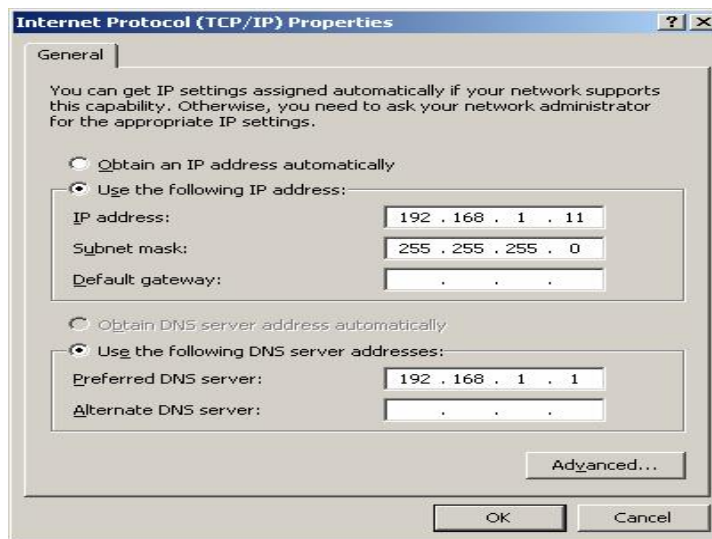


- ستظهر الشاشة التالية نحدد منها (TCP/IP) ثم نضغط على (Properties):



شكل (٥-٤)

- نختار الخيار الثاني وندخل العنوان والقناع :



شكل (٥-٥)

- نكتب في خانة الـ IP رقم ينحصر ما بين 192.168.1.64 - 192.168.1.254 حسب إعدادات الموجه حيث أننا حددنا بداية عناوين IP من 192.168.1.64 (انظر الشكل ٤-٦) بحيث لا يتم تكرار الرقم على أكثر من جهاز، ثم قناع الشبكة 255.255.255.0 Subnet Mask .